

不斷電電源供應器
使用說明書



天秤座系列
500VA



◎ 感謝您 ~

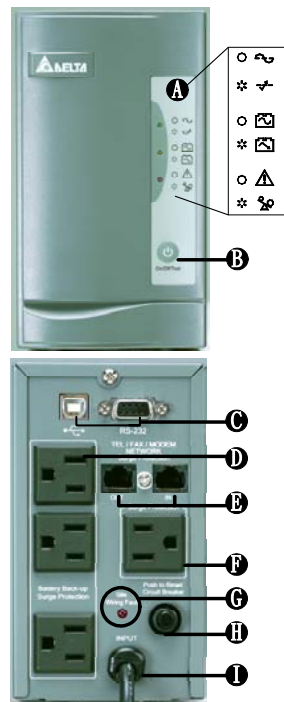
選擇台達電子【天秤座】系列UPS產品，當您拆開包裝後，請檢視下列內容：

- ✓ 【天秤座】系列UPS 一台
- ✓ USB 電腦通訊連接線一條
- ✓ RJ11 電話線一條
- ✓ 使用說明書一份
- ✓ 保證卡一張

① 使用前注意事項

- 第一次使用前請充電至少8小時以上！可讓UPS內部的電池達到最佳狀態。
※ 如何充電：只要將UPS的電源線接上市電，不須開機即可對電池充電！
- 提醒您：
※ 保證卡務必請購買的門市店家蓋章，以確保您的售後服務權益。
※ 上述內容及附件有短缺或是破損時，請立即要求補足或更換新品。

② 各部功能介紹



- A. 指示燈：顯示 UPS 狀態。
- B. 開關按鈕：啟動與關閉 UPS。
- C. USB 與 RS232 通訊埠：連接電腦，透過監控軟體可以自動關閉作業系統。
- D. UPS+ 突波保護插座：停電時提供備用電源，PC 與重要設備安裝於此。
- E. RJ11 電話突波保護：用於保護電話通訊設備，採 1 對 1 設計，可連接電話與數據機或 ADSL。
- F. 突波保護插座：僅提供突波保護功能，停電時沒有電源，可將周邊設備安裝於此。
- G. 輸入市電異常：提醒使用者，UPS 所接的市電並沒有地線或者水火線反接，並不影響 UPS 的正常功能。
- H. 無熔絲斷路器：輸入過載保護，可重置使用。
- I. 輸入電源線：UPS 的輸入電源，連接於市電。

③ 安裝與使用

1. 連接 PC 與設備：
“UPS+ 突波保護” 插座 (黑色 x3 個)：
將電腦主機與 LCD 或 CRT 螢幕接於此。
“突波保護” 插座 (黑色 x1 個)：
因為停電時沒有備用電力，可將周邊次要設備例如電燈，喇叭接於此。
2. 連接 RJ11 電話突波保護器：
將電話線來源接於「進」，然後將電話、傳真機或是數據機接於「出」。
3. 連接 USB 或 RS232 電腦通訊線：
將內附的 USB 連接線連接於 PC 與 UPS 之間。請您至台達 UPS 網站 (www.deltaww.com/ups) 的【下載專區】，下載最新版的【電力管理大師 2000】。

*請依照您電腦上的作業系統安裝適合的版本。

4. 將 UPS 的輸入電源線接至三孔電源插座。



注意

假如您只能利用轉接器接至兩孔的電源，面板上的紅燈 將會亮起。此功能僅提醒您 UPS 的輸入市電並沒有連接地線，並不影響 UPS 的正常運作，請您安心使用。

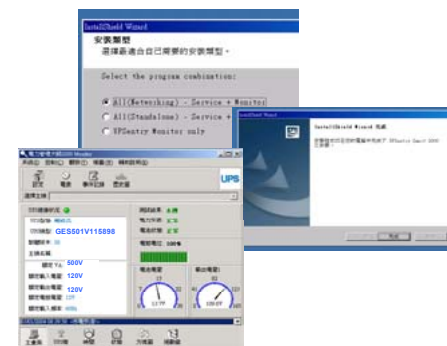
④ 開機與關機

1. 開機
請按住開關按鈕 3 秒以上。
聽到“嗶”一聲並看到面板的綠燈亮起，表示開機程序已經完成。
2. 關機
請按住開關按鈕 3 秒以上，聽到“嗶”一聲，此時面板的綠燈會熄滅，UPS 即已經關機。

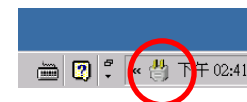


⑤ 監控軟體設定

台達自行研發的【電力管理大師 2000】，其為多國語言版，安裝時您只要依據導引精靈的指示一步步完成即可。



當您安裝完【電力管理大師 2000】軟體後，會在右下角出現圖示 (以 Windows 系統為例)



6 面板指示燈說明

市電狀態指示燈(綠燈)



燈亮:

表示市電正常,此時所有的輸出插座電壓=市電。



燈閃爍:

表示市電電壓過低,此時UPS自動將輸出電壓調整成適當的電壓。

電池供電狀態指示燈(黃燈)



燈亮且蜂鳴器每隔10秒發出

“嗶”一聲:

表示UPS正由電池供電中。



閃爍且蜂鳴器每秒發出

“嗶”一聲:

表示電池電壓太低,電量將耗盡,UPS即將自動關閉。

異常狀況指示燈(紅燈)



每秒閃爍且蜂鳴器每分鐘

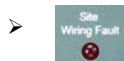
“嗶”一聲:

當UPS做完自我測試後出現此現象,表示電池虛弱或壞掉,電池需要重新更換。



當市電正常時,紅燈每秒閃爍且蜂鳴器每秒發出“嗶”聲:

表示負載過大,使用者應移除耗電量較大的設備。



輸入異常指示燈(後背板LED燈)

提醒使用者,UPS所接的市電並沒有地線或者水火線反接,並不影響UPS的正常功能。

※ 由於台灣地區目前的大樓配線大都為兩孔,您可能會利用“三轉二”的轉接頭以便順利接上市電,此時紅燈便會亮起。

7 維護與保養

使用環境

【天秤座】UPS不可連接以下設備:



大功率風扇



雷射印表機



有電子安定器型日光燈



掃掃器



吹風機



避免高溫,潮濕的環境



電暖器



潮濕

日照

儲存

當您將長時間擱置UPS不使用(沒有連接市電下),請至少每隔壹個充電8小時,避免電池損壞。

UPS自我測試

您可於第一次安裝時或之後不定期(建議每3個月)測試UPS的狀態。您只要按住開關按鈕1秒立即放開,此時面板上的燈號會由綠燈跳至黃燈,並會聽到“嗶”一聲,表示UPS正進行自我測試,測試完後假如電池正常則會自動切回綠燈。

電池

※ 電池壽命會因使用的環境溫度,市電穩定度而有所差異,平均而言大約是兩年。

※ 台達UPS網站可以訂購任何一款UPS的電池,請至www.deltaww.com/ups的線上訂購,建議需由合格的技術人員作更換服務。

8 故障排除

問題	可能原因	解決方式
UPS(無告警)不能開機	UPS未適當啟動。	按下開關並至少持續3秒以上。
	電池電量不足或電池線鬆脫。	更換新電池或插上電池線。
	UPS故障。	請就近送檢修。
「電池供電」模式UPS一直處於	輸入保護斷路器開關跳脫(按鈕彈出)。	請減低負載或檢查負載是否短路或故障,再將輸入保護斷路器開關按鈕按下重置。
	UPS內之電池未充飽電。	充電至少8小時。
UPS放電時間不足	電池老化。	經常使用或操作於高溫下均不利於電池。假如電池已接近使用壽命的末期,則建議更換電池。
	充電器故障或其它原因。	請就近送檢修。
電池更換顯示燈持續閃爍	電池損壞。	請更新電瓶。

9 技術規格

機種	天秤座	
輸入	額定容量	500VA
	電壓範圍	90Vac~136Vac
	頻率	60 Hz
輸出	電壓	110Vac
	波形	模擬正弦波
	頻率	60 Hz
	放電時間	一組PC ≥ 10分鐘
通訊介面	USB1.1	各1個
	RS232	
環境	溫度	0~35°C
	相對濕度	10~90%
	噪音	< 42分貝(在1公尺範圍)
外觀	尺寸(mm)	85*330*150(寬*深*高)
	淨重	7公斤

10 服務保證說明

- 憑保證卡自購買日期起,若非不當使用所造成的損壞,可享有一年之免費維修服務。
- 購買時要求經銷門市於保證卡填寫購買日期並加蓋店章,以享有本公司之各項服務。
- 於免費保固服務期間如因下列狀況,本公司將酌收材料工本費:
 - 購買後因運輸、移動、摔落所造成之故障損壞。
 - 因不可抗拒之天災人禍所導致之損害。
 - 誤用、濫用、蓄意破壞、現場環境不良、未依規定使用電源電壓或供電錯誤導致之所有損害。
 - 非本公司維修人員,自行對產品加以拆修、改裝或附加其他配件因而造成之損壞。
- 超過免費服務期限者,仍可憑保證卡享有本公司完善售後服務,但得酌收材料、工本費。
 - ※ 與維修服務中心聯絡時,請提示下列資料:
 - (1) 設備型號,產品序號。
 - (2) 故障發生之日期。
 - (3) 詳細的異常狀況與使用說明。

本公司UPS產品服務電話
 台北: 02-87972088(分機: 6301)
 新竹: 03-5798140(分機: 888)
 台南: 06-2735411(分機: 523)
 經銷商: 方美方科技 03-5403722